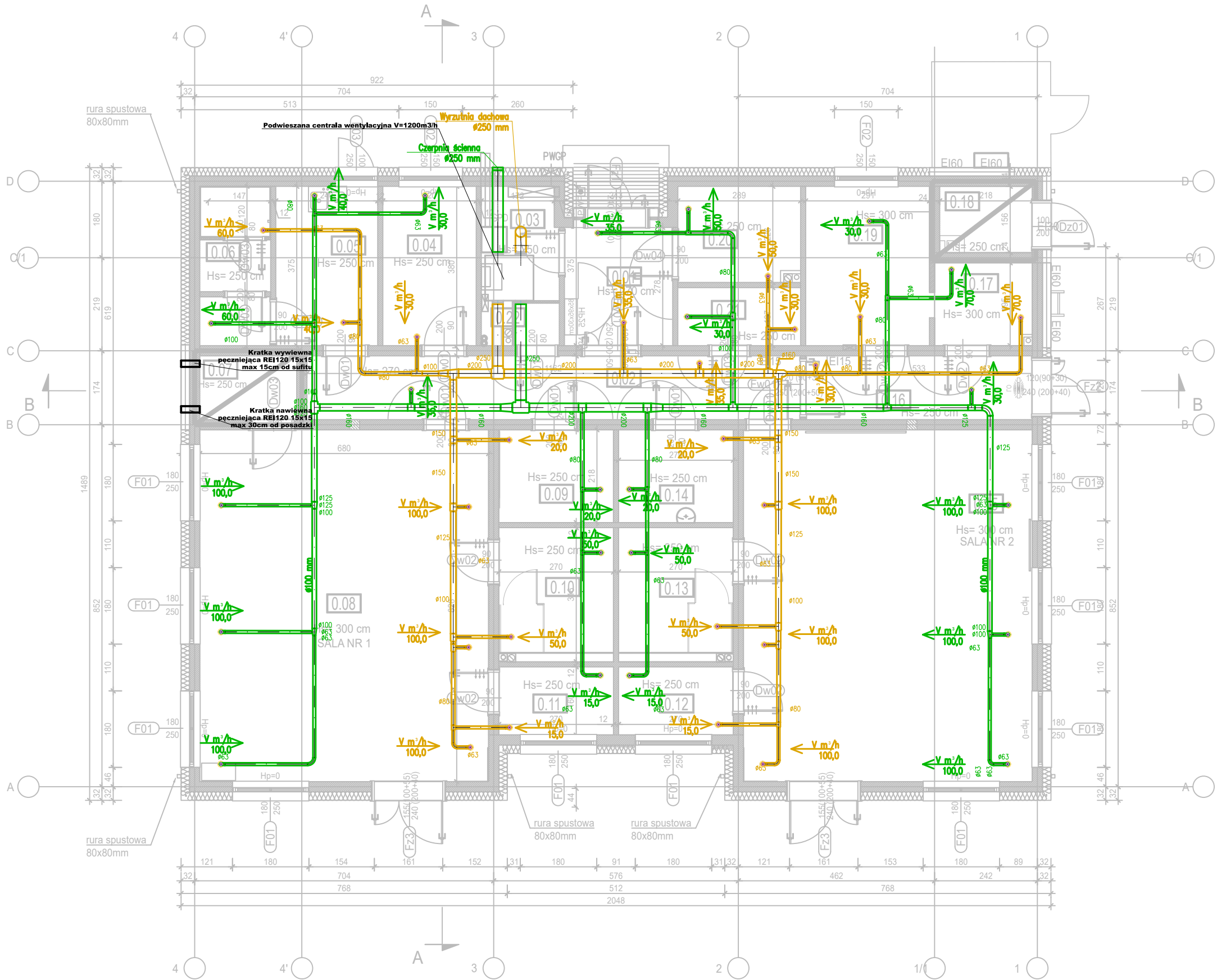


RZUT INSTALACJI WENTYLACYJNEJ



LEGENDA:

- Kanały nawiewne okrągłe stalowe
- Kanały wywiewne okrągłe stalowe
- Nawiewnik
- Wywiewnik

TEMAT INWESTYCJI	Budowa żłobka w miejscowości Józefowo		
LOKALIZACJA	dz. nr ewid. 9-282/1, obr. Józefowo, gmina Włocławek, powiat włocławski, woj. kujawsko-pomorskie, iden. dz. 041813_2.0009.9-282/1		
INWESTOR	Gmina Włocławek ul. Królewiecka 7 87-800 Włocławek		
STADIUM	PROJEKT TECHNICZNY		
JEDNOSTKA PROJEKTOWA PROWADZĄCA	<div><div></div><div>Archenika Sp. z o.o. ul. Jarochowskiego 51 60-248 Poznań tel.: +48 604 080 981; +48 602 881 331 biuro@archenika.pl www.archenika.pl</div></div>		
FUNKCJA	IMIĘ I NAZWISKO	NR UPR. W SPEC.	PODPIS
ARCHITEKTURA			
OPRACOWAŁ	mgr inż. Piotr Tokarczyk	DOŚ/0091/PBS/22 w specjalności sanitarnej	
SPRAWDZIŁ	mgr inż. Rodryk Świerczok	595/01/DUW w specjalności sanitarnej	
TREŚĆ RYS.			SKALA
RZUT INSTALACJI WENTYLACJI			1:100
DATA	MRZEC 2025	NR KONTRAKTU	385
BRANŻA	NR REWIZJI	NR RYSUNKU	IS.03
Rysunek stanowi własność Archenika Sp. z o.o. i nie może być kopiowany, rozpowszechniany, modyfikowany, i udostępniany osobom trzecim bez wcześniejszej pisemnej zgody właściciela.			